

SCHIFFFAHRT 2020

SCHIFFFAHRTSBETRIEB **HELD**
MS GUNZO & MS MILAN

TÄGLICH ZUR INSEL MAINAU

RABATTE MIT GÄSTEKARTE

GRUPPENERMÄSSIGUNGEN



*INSEL REICHENAU
STEIN AM RHEIN
RUNDFAHRTEN
DREILÄNDERFAHRT*



HELD
SCHIFFFAHRTSBETRIEB

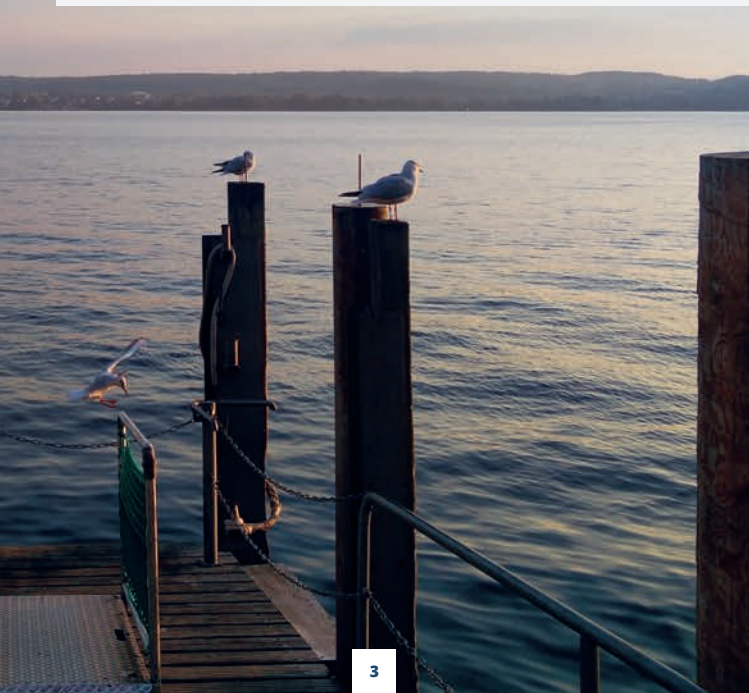
WILLKOMMEN

Die MS Grunzo und MS Milan fahren seit vielen Jahren über den Bodensee und haben dabei schon einige tausend Fahrgäste erfreut und überzeugt. Eine Fahrt über Deutschlands größten See ist an Bord unserer Schiffe ein unvergessliches Erlebnis!

*Ihr Schifffahrtsbetrieb Held
Thomas und Susanne Held*

UNSERE FAHRTEN IM ÜBERBLICK

Mainau	täglich	S.4 - 5
Panorama-Rundfahrt	täglich	S.6
Romantische Abendfahrt	gemäß Aushang	S.7
Konstanz	Mo & Mi	S.8
Große Rundfahrt Obersee	Mo & Mi	S.9
Rundfahrt Untersee / Gottlieben	Di oder Mi	S.10
Dreiländerfahrt	Di	S.11
Stein am Rhein	Do	S.12
Reichenau / Arenenberg	Do	S.13
Landesgartenschau		S.14 - 15
Charterfahrten		S.16 - 17
Panoramakarte		S.18





INSEL MAINAU

TÄGLICH

Blühende Wasser - Schwimmende Gärten

Allein der Gedanke an einen Garten mit Teich lässt unmittelbar ein Gefühl der Entspannung und Frische aufkommen. Im Blumenjahr 2020 greifen die Gärtnerinnen und Gärtner der Mainau die Verbindung von Wasser und Garten auf und werfen einen Blick hinüber zur Landesgartenschau in Überlingen. Dabei lassen sie nicht nur Seerosen und ganze Gärten schwimmen, sondern interpretieren auch die im Barock beliebte Wasserorgel neu. Der Bogen reicht bis hin zu Wissensstationen, die Wasser als Baustein des Lebens verdeutlichen und an denen die Besucherinnen und Besucher überraschende Eigenschaften und Nutzen von Wasser und Wasserpflanzen kennenlernen.



Schweiz



Hauptsaison 28. März – 18. Oktober

Überlingen ab	10:30	12:00	13:30	15:00	16:25
Nußdorf an	10:42	12:12	13:42	15:12	16:35
Mainau an	11:00	12:30	13:55	15:25	16:55
Mainau ab	11:05	12:35	14:00	15:30	17:00
Nußdorf ab	11:30	13:00	14:30	16:00	17:25
Überlingen an	11:45	13:15	14:45	16:15	17:40

Preise

Kombiticket inkl. Eintritt

Hin & Zurück

Erwachsene	34,50 €
Schüler ab 13 Jahre & Studenten	21,00 €
Kinder 6-15 Jahre	6,90 €
Gruppe ab 10 Erwachsene	28,00 €

Schiffahrt ohne Eintritt

Hin & Zurück

Erwachsene	14,50 €
Schüler ab 13 Jahre & Studenten	9,00 €
Kinder 6-15 Jahre	7,00 €
Gruppe ab 10 Erwachsene	13,00 €

Erwachsene Saisonkarte

Schiffahrt Überlingen - Mainau	70,00 €
--------------------------------	---------

Ermäßigung auf Gästekarte

Hin & Rückfahrt: 0,50 € (Familie 1,00 €)
Einfach: 0,25 € (Familie 0,50 €)

PANORAMA- RUNDFAHRT

TÄGLICH

Sipplingen

Überlingen

Nußdorf

Birna

Teufelstisch

Insel
Mainau

Unter-
uhldingen

i

Rabatt mit
Gästekarte

Das sind ja schöne Aussichten!

Genießen Sie den Überlinger See auf einer 1 ¼-stündigen Rundfahrt - vorbei an den Sehenswürdigkeiten dieses Teils des Bodensees. Sie fahren mit uns von Überlingen aus an das Südufer des Überlinger Sees an Dingelsdorf und Litzelstetten vorbei zur Insel Mainau. Von dort überqueren wir den See wieder nach Unteruhldingen mit dem Pfahlbaumuseum, weiter Richtung Wallfahrtskirche Birna, Nußdorf zurück nach Überlingen.

Während der Fahrt informiert Sie der Kapitän über die Sehenswürdigkeiten am Ufer.

Hauptsaison 28. März – 18. Oktober

Überlingen ab	10:30	12:00	13:30	15:00	16:25
Nußdorf ab	10:42	12:12	13:42	15:12	16:35
Überlingen an	11:45	13:15	14:45	16:15	17:40

Preise

Erwachsene	12,50 €
Erwachsene mit Gästekarte	12,00 €
Schüler ab 16 Jahre & Studenten	7,50 €
Kinder 6-15 Jahre	6,50 €
Gruppe ab 10 Erwachsene	11,25 €



ROMANTISCHE ABENDFAHRT

JULI & AUGUST

Romantik pur!

Erleben Sie den Bodensee einmal anders! Sie fahren im Abendlicht vorbei an der Wallfahrtskirche Birnau und den Pfahlbauten bis nach Meersburg. Zurück geht es über die Insel Mainau mit dem beleuchteten Schloss. An Bord gibt es warme und kalte Getränke.



Mittwoch, Freitag und Samstag

entsprechend dem Aushang

Abfahrt ca. 1 Std. vor Sonnenuntergang ab Überlingen.
Die genaue Abfahrtszeit entnehmen Sie dem Aushang an der Anlegestelle 2A oder der Internetseite unter „Aktuelles“
(Keine Romantische Abendfahrt am 24.7./25.7./8.8. wegen Promenadenfest Überlingen und Seenachtsfest Konstanz)

	Preise
Erwachsene	15,00 €
Erwachsene mit Gästekarte	14,50 €
Schüler & Studenten	9,00 €
Kinder 6-15 Jahre	7,00 €
Ab 10 Personen	Ermäßigung 10%



KONSTANZ

MONTAG, MITTWOCH

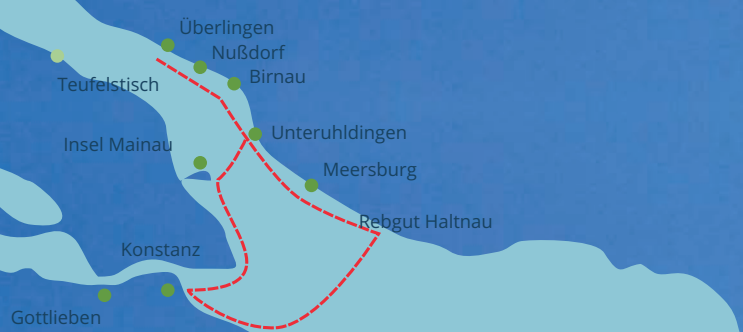


Weltgeschichte vs. Moderne!

Erleben Sie Weltgeschichte der einstigen Konzil- und heutigen Universitätsstadt an Originalschauplätzen und entdecken Sie eine lebhafte Stadt direkt am Bodensee und Rhein. Historische Stätten und andere Kunstschatze finden sich hier genauso wie unzählige Geschäfte und Gaststätten.

	Mo + Mi	Montag	Vor- & Nachsaison Mittwoch	Hauptsaison Mittwoch
	27.04 - 07.10	27.04 - 05.10	29.04 - 10.06 16.09 - 07.10	17.06 - 09.09
Überlingen	ab 11:00	an 16:45	an 16:45	an 18:15
Nußdorf	ab 11:12	an 16:35	an 16:35	an 18:05
Unteruhldingen	ab 11:30	an 16:15	an 16:15	an 17:45
Konstanz	an 12:10	ab 15:35	ab 15:35	ab 17:05

Preise	Hin & Zurück	Gästekarte	Einfach
Überlingen / N. Erwachsene	18,50 €	18,00 €	10,25 €
Überlingen / N. Kinder 6-15J.	8,50 €	8,00 €	5,25 €
Unteruhldingen Erwachsene	15,50 €	15,00 €	8,75 €
Unteruhldingen Kinder 6-15J.	7,50 €	7,00 €	4,75 €
Ab 10 Personen	Ermäßigung 10%		



GROSSE RUNDFAHRT OBERSEE

MONTAG, MITTWOCH

Großes sehen - viel erfahren!

Genießen Sie den Bodensee auf einer Rundfahrt in den Obersee, vorbei an der Wallfahrtskirche Birnau, dem Pfahlbaumuseum Unteruhldingen, Meersburg, Hahnau, hinüber an das Schweizer Ufer, Konstanz und der Insel Mainau.



Montag: 27. April - 05. Oktober

Mittwoch: 29. April - 10. Juni & 16. September - 07. Oktober

Überlingen	ab 14:00	an 16:45
Nußdorf	ab 14:12	an 16:35
Unteruhldingen	ab 14:30	an 16:15

	Preise	Normal	Gästekarte
Überlingen / Nußdorf Erwachsene	18,50 €		18,00 €
Überlingen / Nußdorf Kinder 6-15J.	8,50 €		-----
Unteruhldingen Erwachsene	15,50 €		15,00 €
Unteruhldingen Kinder 6-15J.	7,50 €		
Ab 10 Personen		Ermäßigung 10%	



RUNDFAHRT UNTERSEE / GOTTLIEBEN

DIENSTAG, MITWOCH



Wissen, Wasser & Wunderbares!

Erleben Sie die Landschaft und die Sehenswürdigkeiten des Überlinger Sees mit der Fahrt in den Untersee bzw. in das schweizerische Gottlieben und erleben Sie dabei die ausführlichen Erklärungen durch Ihren Kapitän. Wir fahren vorbei an der Wallfahrtskirche Birnau, den Pfahlbauten von Unteruhldingen hinüber nach Konstanz, unter den Rheinbrücken hindurch in den „Seerhein“ bis nach Gottlieben.

Dienstag: 21. April - 09. Juni & 15. September - 22. September

Mittwoch: 17. Juni - 09. September

Überlingen	ab 14:00	an 18:15
Nußdorf	ab 14:12	an 18:05
Unteruhldingen	ab 14:30	an 17:45
Gottlieben	an 15:25	ab 16:40

Preise

Erwachsene	22,50 €
Erwachsene mit Gästekarte	21,50 €
Kinder 6-15J.	10,50 €
Kinder 6-15J. mit Gästekarte	10,00 €
Ab 10 Personen	Ermäßigung 10%



DREILÄNDERFAHRT

DIENSTAG

An einem Tag den gesamten Obersee erleben!

Fahrt entlang des Ufers zur Inselstadt Lindau (D; 70 Min.

Aufenthalt), die zu einem Bummel durch die historische Altstadt einlädt. Am Ende des Bodensees weiter in die Stadt Bregenz (A; 140 Min. Aufenthalt) mit ihrer 2000 Jahre alten Geschichte. Von hier aus haben Sie Gelegenheit, mit der Seil-schwebebahn auf den Pfänder zu fahren und von dort aus die wunderbare Aussicht auf den ganzen Bodensee zu genießen! Danach geht es am Rheindelta vorbei weiter bis zum schweizerischen Städtchen Arbon (CH; ca. 1 Std. Aufenthalt). Schließlich zurück nach Überlingen.

16. Juni - 08. September

Besonderer Hinweis: Personalausweis erforderlich

Überlingen	ab 08:00	an 19:45
Nußdorf	ab 08:12	an 19:35
Unteruhldingen	ab 08:30	an 19:15
Lindau	an 11:05	ab 12:15
Bregenz	an 12:35	ab 14:55
Arbon	an 16:25	ab 17:25

	Preise
Überlingen / Nußdorf Erwachsene	38,50 €
Überlingen / Nußdorf Kinder 6-15J	16,50 €
Ab 10 Personen	Ermäßigung 10%



STEIN AM RHEIN

DONNERSTAG

Das bezaubernde Ausflugsziel für Jedermann!

Fahrt vom Überlinger See um den Bodanrück herum in den Untersee mit seinem Vogelschutzparadies „Wollmatinger Ried“, vorbei an der Insel Reichenau und der Halbinsel Höri. Dort wo der Bodensee wieder zum Rhein wird, erreichen wir Stein am Rhein mit seiner reichen Facette von Kunst, Kultur und Natur. Von prächtigen Fassaden zu bunten gastronomischen Genüssen und Angeboten. Besuchen Sie eines der schönen kleinen Museen oder die mittelalterliche Burg Hohenklingen (2 ½ Std. Aufenthalt).

23. April - 24. September

Besondere Hinweise: Personalausweis erforderlich. Möglichkeit zur Weiterfahrt nach Schaffhausen/Rheinfall: Abfahrt 13.30 Uhr - hierzu ist ein Anschlussticket notwendig; Rückfahrt nur mit dem Zug möglich.

Überlingen	ab 10:00	an 18:40
Nußdorf	ab 10:12	an 18:30
Unteruhldingen	ab 10:30	an 18:10
Stein am Rhein	an 13:00	ab 15:25

Preise	Hin & Zurück	Einfache Fahrt
Überlingen / Nußdorf Erwachsene	34,00 €	21,75 €
Überlingen / Nußdorf Kinder 6-15J.	14,50 €	9,75 €
Unteruhldingen Erwachsene	34,00 €	20,75 €
Unteruhldingen Kinder 6-15J.	14,50 €	8,75 €
Ab 10 Personen	Ermäßigung 10%	



REICHENAU ODER ZUM SCHLOSS ARENENBERG

DONNERSTAG

Insel Reichenau: UNESCO Weltkulturerbe in Sicht!

Wunderschöne Fahrt zu einer der bedeutendsten Kulturstätten Deutschlands. Sie haben Gelegenheit, das historische Münster, den weltberühmten Kirchenschatz und den mittelalterlichen Klostergarten zu besichtigen.

Arenenberg: Auf Napoleons Fährte!

Fahrt durch die romantischen Naturschutzgebiete des Untersees nach Mannenbach (Schweiz). Hier haben Sie Gelegenheit zum Besuch des Napoleonmuseums „Schloss und Park Arenenberg“

23. April - 24. September

Hinweis: Personalausweis für Arenenberg erforderlich

Überlingen	ab 10:00	an 18:40
Nußdorf	ab 10:12	an 18:30
Unteruhldingen	ab 10:30	an 18:10
Reichenau Schiffsländle	an 11:50	ab 16:35
Mannenbach	an 12:00	ab 16:45

Preise Hin&Zurück Einfache Fahrt

Überlingen / Nußdorf Erwachsene	25,50 €	16,25 €
Überlingen / Nußdorf Kinder 6-15J.	11,00 €	8,25 €
Unteruhldingen Erwachsene	25,50 €	15,25 €
Unteruhldingen Kinder 6-15J.	11,00 €	7,75 €
Ab 10 Personen	Ermäßigung 10%	



Überlingen feiert vom 23. April bis 18. Oktober 2020 ein sommerlanges Gartenfest: Die erste Landesgartenschau am Bodensee. An 179 Tagen ist viel geboten in der gesamten Stadt, die zeitgleich ihr 1250. Jubiläum begeht. Jeder Tag wird anders sein. Abwechslungsreich. Inspirierend. Entspannend. Das Ausstellungsgelände der Landesgartenschau setzt sich aus fünf eintrittspflichtigen Bereichen zusammen, davon zwei unmittelbar am Bodenseeufer, die anderen in der schönen Überlinger Innenstadt. Der größte ist der neue Uferpark am westlichen Rand der Stadt mit einer Fläche von rund sechs Hektar. Ein fünf Kilometer langer Rundweg zieht sich einem grünen Band

AUSSTELLUNGSBEREICHE UND RUNDWEG



23. April – 18. Oktober

Nußdorf ab	11:30	13:00	14:30	16:00	17:25
Überlingen an	11:45	13:15	14:45	16:15	17:40
Überlingen ab	10:30	12:00	13:30	15:00	16:25
Nußdorf an	10:42	12:12	13:42	15:12	16:35

Kombiticket LGS Eintritt
Erwachsene + Panoramarundfahrt **27,50 €**

Transfer Nußdorf - Überlingen
Erwachsene / Kind **2,50 € / 1,25 €**

gleich am Wasser entlang, durch die Gräben und Höhenlagen der Stadt zurück an den See.

Freuen Sie sich auf die Landesgartenschau Überlingen mit einem unvergleichlichen Panorama am Bodensee. Nach dem Motto: Erfrischend – Grenzenlos – Gartenreich.

Die Highlights:

Schwimmende Gärten, Seebühne, Open-Air-Bibliothek, 3000qm Wechselflor, alle 14 Tage eine neue Blumen-schau, 3000 Veranstaltungen



CHARTERFAHRTEN

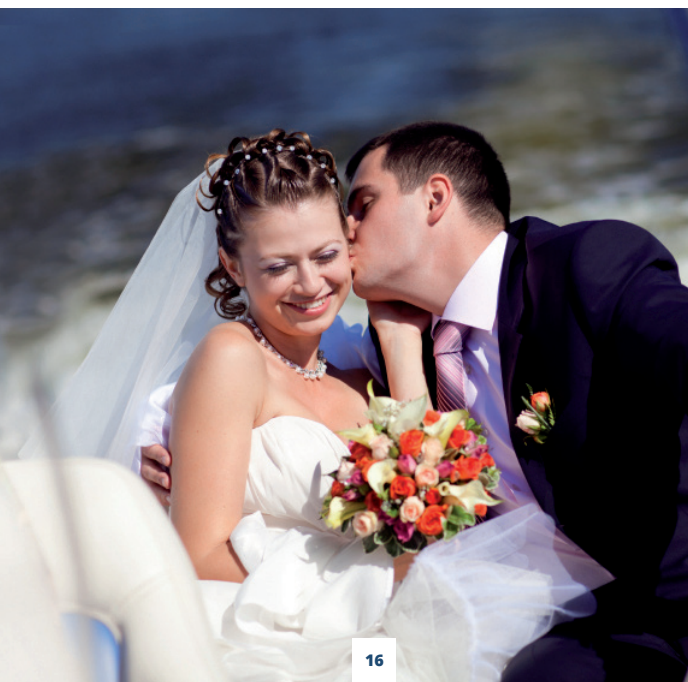
Traumschiff - Hochzeit auf dem Wasser!

Auch wenn Sie am Hochzeitstag in den Hafen der Ehe einlaufen: an diesem Tag brechen Sie gemeinsam mit Ihrer Braut oder Ihrem Bräutigam auf zu neuen Ufern!

Und mit der MS Gunzo und MS Milan heißt es ganz symbolisch: Leinen los und auf in neue Gewässer!

An Bord haben wir Platz für bis zu 150 Hochzeitsgäste. Unser Bordrestaurant bietet Ihnen die Möglichkeit ihre Gäste zu verwöhnen.

Verleihen Sie diesem außergewöhnlichen Tag eine ganz besondere Note, indem Sie sich und Ihre Gäste mit einem Hochzeitsessen oder -kaffee an Bord unserer Schiffe verwöhnen. Oder Sie lassen den Tag mit einer abendlichen Feier ausklingen.



Geburtstage - die keiner vergisst!

Geburtstage sind besondere Tage. Man hält im hektischen Alltag kurz inne und lässt sein Leben Revue passieren. Die vergangenen Tage, sowie das, was einen in der Zukunft erwarten mag. Und natürlich feiert man diesen Tag mit seiner Familie und seinen Freunden. Haben Sie schon einmal daran gedacht, diesem besonderen Tag das „i-Tüpfelchen“ aufzusetzen und ihre Feier einmal ganz anders auszurichten?



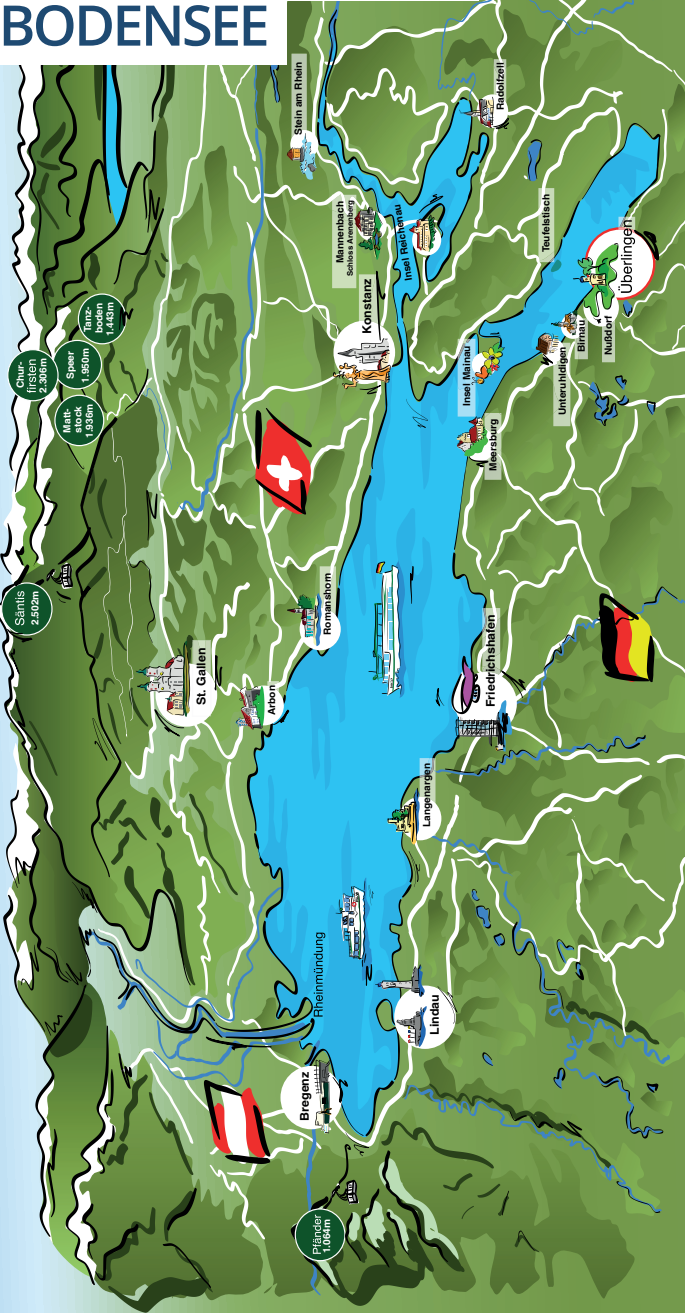
Vereins- oder Betriebsausflüge

Sie planen einen unvergesslichen Vereins- oder Betriebsausflug? Dann kommen Sie zu uns an Bord. Eine kurzweilige Schiffsfahrt, eventuell mit einem Aufenthalt an einem der vielen sehenswerten Orte rund um den Bodensee und dann ein kulinarisches Buffet auf dem Schiff - alle werden begeistert sein.



PANORAMAKARTE

BODENSEE



Gutscheine - Spass, Erholung & Erlebnis verschenken!

Machen Sie Anderen zum Geburtstag, zur Hochzeit oder zum Jubiläum eine Freude und verschenken Sie unsere individuellen Gutscheine. Wählen Sie zwischen Fahrten- oder Getränkergutscheinen und die Überraschung ist gelungen!



TARIFBESTIMMUNGEN

Kinder in Begleitung Ihrer Eltern oder Großeltern zahlen für die Fahrt auf dem Schiff einen ermäßigten Fahrpreis. Als Kinder zählen 6- bis 15-Jährige (Mainau 6- bis 12-Jährige). Als **Familie** gelten Eltern oder Großeltern mit eigenen Kindern/Enkelkindern bis einschl. 15 Jahre. Insel-Mainau-Kombitickets sind vom Umtausch und von Fahrpreiserstattungen ausgeschlossen. Schüler- und Studententarife werden nur gegen Vorlage eines gültigen Schüler- bzw. Studentenausweises gewährt!

Kinder und Schulgruppen ab 10 Kinder/Schüler im Alter von 6-15 Jahren bezahlen den Kinderfahrpreis, je 10 Kinder/Schüler ist eine Begleitperson frei. Kindergruppen (ohne Eltern) unter 6 Jahren erhalten auf den Kinderfahrpreis 10% Ermäßigung, die Begleitpersonen sind frei. Als **Gruppe** gelten mindestens 10 erwachsene Personen (Tarif „Mainau einfach“ mind. 20 Personen). Gruppenpreise gelten nur bei geschlossener Bezahlung! Die Ermäßigung wird auf den Gesamtpreis gewährt. Dieser wird aus dem regulären Fahrpreis für Erwachsene berechnet. Kinder in der Gruppe zahlen den regulären Fahrpreis für Kinder. Auf den Tarif „Gästekarte“ wird kein weiterer Rabatt gewährt!

Menschen mit **Mobilitätseinschränkung** bezahlen den normalen Fahrpreis. Unter Vorlage eines entsprechenden Ausweises mit eingetragener Begleitperson „B“ hat diese freie Fahrt an Bord unserer Schiffe. Mitnahme von Fahrrädern begrenzt möglich nach Absprache gegen Gebühr. **Wichtige Hinweise:** Die Landestelle Nußdorf kann nur bei ausreichendem Wasserstand angefahren werden! Bauartbedingt können je nach Schiff Abweichungen vom Fahrplan von etwa 5 Minuten auftreten. Die Fahrten finden nur bei genügender Beteiligung statt. Die verspätete Abfahrt oder Ankunft, insbesondere bei hohem Fahrgastaufkommen, der Ausfall eines Schiffes oder eine wegen der Witterungsverhältnisse unterbliebene Anlandung oder Verzögerung begründet keinen Anspruch auf Entschädigung. Der Aufenthalt an Bord bei einer Linienfahrt ist während der Pausen nicht möglich. Bitte beachten Sie den örtlichen Aushang.

SCHIFFFAHRTSBETRIEB HELD MS GUNZO & MILAN

Anlegestelle:

Landungsplatz 2A
88662 Überlingen

Kontakt:

Im Amann 15
88662 Überlingen
Telefon: 07551-60478
Fax 07551-60476
Mobil 0171-6842629
info@gunzo.de
www.gunzo.de

TICKETS:

Hier online buchen!



Mit Ihrer Gästekarte

erhalten Sie auf einige unserer Fahrten Rabatte!



Unsere Schiffe

sind mit einem Bordbistro ausgestattet!



Hunde sind an Bord willkommen!

kostenfrei!



Besuchen Sie uns auch auf Facebook:

www.facebook.com/bodenseeschiffe



Mehr Eindrücke auf Instagram:

#schiffahrtsbetrieb_held



Schön, dass
Sie bei uns waren!



Kooperationspartner
www.bsb.de

Bodensee-Schiffsbetriebe GmbH
Hafenstraße 6, 78462 Konstanz